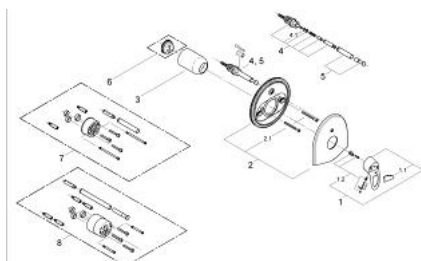


## 19 155 RR0 CHIARA MISCELATORE MONOCOMANDO PER VASCA-DOCCIA



### **PARTI DI RICAMBIO** , gennaio 2002 – now

- 1: Leva (Ordine n. 46531PI0)
- 1.1: Cappuccio di copertura (Ordine n. 11280000)
- 1.2: Lever fastening (Ordine n. 46528000)
- 2: Rosetta (Ordine n. 46548RR0)
- 2.1: Viti (Ordine n. 47460000)
- 3: Cappuccio (Ordine n. 02693P00)
- 4: 3-way diverter valve and trim (Ordine n. 46133000)
- 4.1: Guarnizione tonda Ø 6 x Ø 2 (Ordine n. 0128300M)
- 5: Manopola deviatore (Ordine n. 46391RR0)
- 6: Limitatore di temperatura (Ordine n. 46308000)\*
- 7: Prolunga (Ordine n. 46191000)\*
- 8: Prolunga (Ordine n. 46343000)\*

\* Accessori speciali