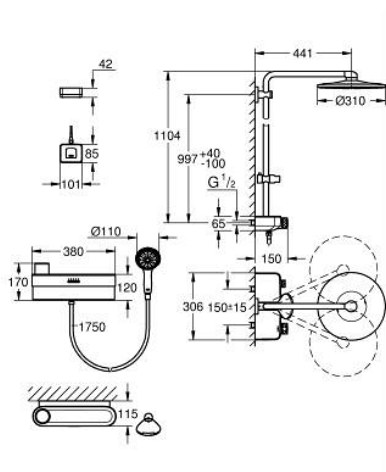
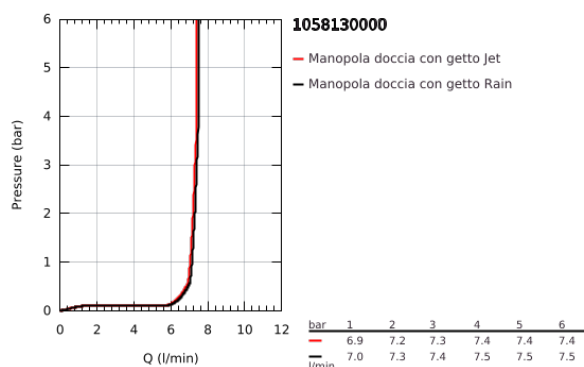


10 581 300 00 EUPHORIA PUREFOAM SISTEMA DOCCIA CON MISCELATORE TERMOSTATICO

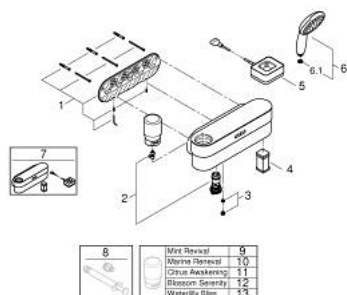


DESCRIZIONE PRODOTTO

- Colore: cromo
- composto da:
 - dispositivo PureFoam bianco con copertura superiore in vetro
 - batteria ricaricabile (103385), caricabatterie (103384) e starter kit Kinuami (Mint 250 ml, Citrus 2 x 250 ml, Marine 2 x 250 ml, Blossom 2 x 250 ml, Waterlily 2 x 250 ml)
- GROHE PureFoam - un'esperienza doccia con calda schiuma avvolgente
- colonna doccia Euphoria SmartControl System 310 Duo
- braccio a parete da 450 mm
- fissaggio superiore regolabile per adattamento a fori esistenti
- miscelatore termostatico SmartControl con mensola portaoggetti GROHE EasyReach
- consente il cambiamento tra:
 - soffione Rainshower SmartActive a 2 getti (GROHE PureRain e ActiveRain) e manopola doccia
- manopola GROHE PureFoam 110 a 2 getti (107 298)
- flessibile Silverflex lunghezza 1250 mm (art. 28 362)
- flessibile Silverflex da 1750 mm 1/2" x 1/2" (art. 28 388)
- portata massima (a 3 bar): 16 l/min
- GROHE PureFoam è adatto a fissaggio tramite viti (viti e tasselli inclusi) o colla (40 915 000 venduta separatamente, 4 x necessarie)
- carico max: 5 kg
- capacità di tenuta valida solo per carico statico (applicato lentamente) e per l'uso previsto



10 581 300 00 EUPHORIA PUREFOAM SISTEMA DOCCIA CON MISCELATORE TERMOSTATICO



PARTI DI RICAMBIO , gennaio 2024 – now

- 1: Set di fissaggio (Ordine n. 107444K000)
- 2: Filter set (Ordine n. 107442LN00)
- 3: Flow restrictor + inlet filter (Ordine n. 1074439990)
- 4: Batteria (Ordine n. 1033859990)
- 5: PureFoam Caricabatteria Tipo C (Ordine n. 1033849990)
- 6: Manopola doccia a 2 getti (Ordine n. 1072980000)
- 6.1: Filtro (Ordine n. 0700200M)
- 7: Exchange device (Ordine n. 107445LN00)
- 8: Colla per accessori bagno (Ordine n. 40915000)*
- 9: Sapone per il corpo Menta/Rinfrescante (Ordine n. 1033699990)*
- 10: Sapone per il corpo Marino/Iidratante (Ordine n. 1033809990)*
- 11: Sapone per il corpo Agrumi/Rinvigorente (Ordine n. 1033819990)*
- 12: Sapone per il corpo Fiori/Nutriente (Ordine n. 1033829990)*
- 13: Sapone per il corpo Ninfea/Calmante (Ordine n. 1033839990)*
- * Accessori speciali