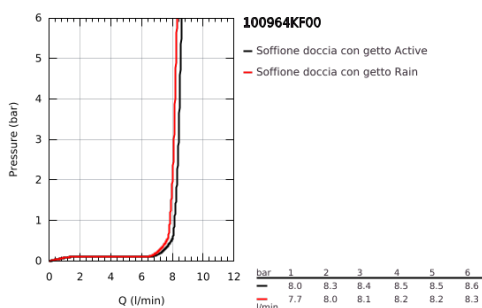
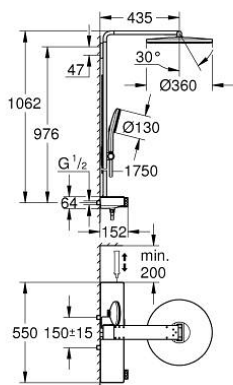


## 10 096 4KF 00 RAINSHOWER AQUA PURE SISTEMA DOCCIA CON MISCELATORE TERMOSTATICO



### DESCRIZIONE PRODOTTO (1/2)

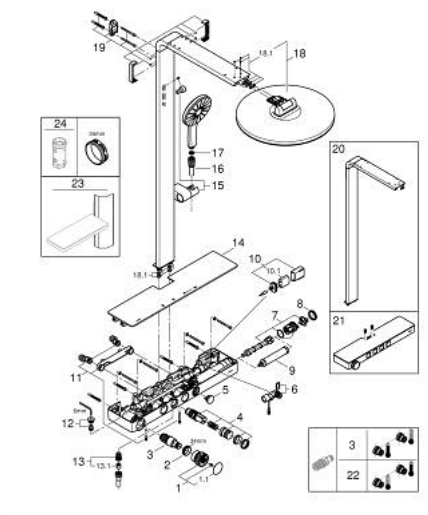
- Colore: nero ultra opaco
- composto da:
- braccio con sporgenza 435 mm
- miscelatore termostatico SmartControl in metallo con installazione a parete
- consente il cambiamento tra:
- soffione doccia Rainshower Aqua Duo rotondo, diametro 360 mm, disco getti in acrilico nero
- inclinazione regolabile 0° - 30°
- a 2 getti:
- GROHE PureRain, ActiveRain
- manopola doccia Rainshower Aqua 130 (101 676), disco getti in acrilico nero
- a 3 getti:
- GROHE Rain, Rain+ e ActiveMassage
- con supporto regolabile
- 1 filtro Rainshower Aqua Pure (101 672 9990) incluso
- flessibile da 1750 mm
- filtro GROHE Rainshower Aqua Pure rimuove cloro e odori dall'acqua erogata dalla manopola
- GROHE SmartTip, selezione del getto con la punta delle dita
- con tecnologia GROHE Water Saving per il risparmio idrico
- portata massima (a 3 bar): 8,7 l/min
- GROHE SmartControl con manopole in metallo a scomparsa, ON-OFF a spinta, portata tramite rotazione da GROHE Water Saving massima erogazione
- manopole GROHE ProGrip Metal zigrinate
- elemento termostatico GROHE TurboStat
- GROHE SafeStop, manopola graduata per impostare la temperatura con blocco di sicurezza a 38°
- GROHE Safe Stop Plus, limitatore di temperatura opzionale a 43°C
- mensola GROHE EasyReach integrata (vetro nero)
- GROHE DreamSpray per un getto sempre perfetto

## 10 096 4KF 00 **RAINSHOWER AQUA PURE SISTEMA DOCCIA CON MISCELATORE TERMOSTATICO**

### **DESCRIZIONE PRODOTTO** (2/2)

- GROHE Long-Life, finitura brillante e resistente
- sistema anticalcare SpeedClean
- Inner Water Guide, canale interno dedicato al passaggio dell'acqua che garantisce affidabilità nel tempo
- sistema antitorsione del flessibile TwistStop
- sistema antiscottatura GROHE CoolTouch che previene l'eccessivo riscaldamento delle superfici
- adatto per scaldabagni istantanei da 18kWh
- (portata minima 5l/min.)
- pressione minima 1 bar
- batteria al litio da 6 V tipo CR-P2 interna (42 886 000)
- durata stimata della batteria 10 anni
- filtro di ricambio Rainshower Aqua Pure (101 672 9990)
- accessorio: mensola addizionale Rainshower Aqua (101 677)
- mantenere una distanza minima di 20 cm dalla parete laterale destra per permettere la sostituzione del filtro

## 10 096 4KF 00 RAINSHOWER AQUA PURE SISTEMA DOCCIA CON MISCELATORE TERMOSTATICO



### PARTI DI RICAMBIO , novembre 2022 – now

- 1: maniglia di controllo temperatura (Ordine n. 108445KF00)
  - 1.1: cappuccio di copertura (Ordine n. 108446KF00)
  - 2: Anello di fissaggio (Ordine n. 47743000)
  - 3: Cartuccia termostatica compatta da 1/2" (Ordine n. 47439000)
  - 4: pulsante (Ordine n. 108447KF00)
  - 5: cappuccio di copertura (Ordine n. 108448KF00)
  - 6: flow sensor (Ordine n. 1084529990)
  - 7: cappuccio di copertura (Ordine n. 1084519990)
  - 8: cappuccio di copertura (Ordine n. 108449KF00)
  - 9: Filtro per Rainshower Aqua Pure (Ordine n. 1016729990)
  - 10: Vano batterie (Ordine n. 42393000)
  - 10.1: Batteria (Ordine n. 42886000)
  - 11: RACC. A S COMPLETO (Ordine n. 1084559990)
  - 12: dispositivo anti-riflusso (Ordine n. 108460999M)
  - 13: raccordo doccia (Ordine n. 108454AL00)
  - 13.1: Valvola di non ritorno (Ordine n. 08565000)
  - 14: copertura (Ordine n. 108484K000)
  - 15: elemento scorrevole (Ordine n. 108592KF00)
  - 16: Flessibile (Ordine n. 28388KF1)
  - 17: Filtro (Ordine n. 0700200M)
  - 18: soffione doccia (Ordine n. 108618KF00)
  - 18.1: set di pezzi di ricambio (Ordine n. 108603KF00)
  - 19: supporto dell'asta doccia (Ordine n. 108588KF00)
  - 20: scambio termostato (Ordine n. 108558KF00)
  - 21: scambio termostato (Ordine n. 108549KF00)
  - 22: Cartuccia termostatica 1/2" GROHE TurboStat (Ordine n. 47175000)\*
  - 23: Mensola (Ordine n. 101677KF00)\*
  - 24: Chiave a bussola (Ordine n. 19332000)\*
- \* Accessori speciali