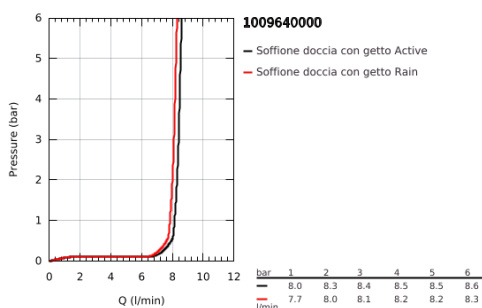


10 096 400 00 RAINSHOWER AQUA PURE SISTEMA DOCCIA CON MISCELATORE TERMOSTATICO



DESCRIZIONE PRODOTTO (1/2)

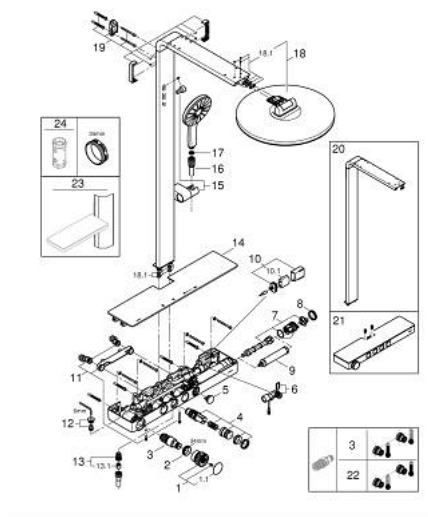
- Colore: cromo
- composto da:
- braccio con sporgenza 435 mm
- miscelatore termostatico SmartControl in metallo con installazione a parete
- consente il cambiamento tra:
- soffione doccia Rainshower Aqua Duo rotondo, diametro 360 mm, disco getti in acrilico bianco
- inclinazione regolabile 0° - 30°
- a 2 getti:
- GROHE PureRain, ActiveRain
- manopola doccia Rainshower Aqua 130 (101 676 0000), disco getti in acrilico bianco
- a 3 getti:
- GROHE Rain, Rain+ e ActiveMassage
- con supporto regolabile
- 1 filtro Rainshower Aqua Pure (101 672 9990) incluso
- flessibile da 1750 mm
- filtro GROHE Rainshower Aqua Pure rimuove cloro e odori dall'acqua erogata dalla manopola
- GROHE SmartTip, selezione del getto con la punta delle dita
- con tecnologia GROHE Water Saving per il risparmio idrico
- portata massima (a 3 bar): 8,7 l/min
- GROHE SmartControl con manopole in metallo a scomparsa, ON-OFF a spinta, portata tramite rotazione da GROHE Water Saving massima erogazione
- manopole GROHE ProGrip Metal zigrinate
- elemento termostatico GROHE TurboStat
- GROHE SafeStop, manopola graduata per impostare la temperatura con blocco di sicurezza a 38°
- GROHE Safe Stop Plus, limitatore di temperatura opzionale a 43°C
- mensola GROHE EasyReach integrata (vetro bianco)
- GROHE DreamSpray per un getto sempre perfetto

10 096 400 00 **RAINSHOWER AQUA PURE SISTEMA DOCCIA CON MISCELATORE TERMOSTATICO**

DESCRIZIONE PRODOTTO (2/2)

- GROHE Long-Life, finitura resistente
- sistema anticalcare SpeedClean
- Inner Water Guide, canale interno dedicato al passaggio dell'acqua che garantisce affidabilità nel tempo
- sistema antitorsione del flessibile TwistStop
- sistema antiscottatura GROHE CoolTouch che previene l'eccessivo riscaldamento delle superfici
- adatto per scaldabagni istantanei da 18kWh
- (portata minima 5l/min.)
- pressione minima 1 bar
- batteria al litio da 6 V tipo CR-P2 interna (42 886 000)
- durata stimata della batteria 10 anni
- filtro di ricambio Rainshower Aqua Pure (101 672 9990)
- accessorio: mensola addizionale Rainshower Aqua (101 677)
- mantenere una distanza minima di 20 cm dalla parete laterale destra per permettere la sostituzione del filtro

10 096 400 00 RAINSHOWER AQUA PURE SISTEMA DOCCIA CON MISCELATORE TERMOSTATICO



PARTI DI RICAMBIO , novembre 2022 – now

- 1: maniglia di controllo temperatura (Ordine n. 1084450000)
 - 1.1: cappuccio di copertura (Ordine n. 1084460000)
 - 2: Anello di fissaggio (Ordine n. 47743000)
 - 3: Cartuccia termostatica compatta da 1/2" (Ordine n. 47439000)
 - 4: pulsante (Ordine n. 1084470000)
 - 5: cappuccio di copertura (Ordine n. 1084480000)
 - 6: flow sensor (Ordine n. 1084529990)
 - 7: cappuccio di copertura (Ordine n. 1084519990)
 - 8: cappuccio di copertura (Ordine n. 1084490000)
 - 9: Filtro per Rainshower Aqua Pure (Ordine n. 1016729990)
 - 10: Vano batterie (Ordine n. 42393000)
 - 10.1: Batteria (Ordine n. 42886000)
 - 11: RACC. A S COMPLETO (Ordine n. 1084559990)
 - 12: dispositivo anti-riflusso (Ordine n. 108460999M)
 - 13: raccordo doccia (Ordine n. 1084540000)
 - 13.1: Valvola di non ritorno (Ordine n. 08565000)
 - 14: copertura (Ordine n. 108484LN00)
 - 15: elemento scorrevole (Ordine n. 1085920000)
 - 16: flessibile doccia (Ordine n. 1086550000)
 - 17: Filtro (Ordine n. 0700200M)
 - 18: soffione doccia (Ordine n. 1086180000)
 - 18.1: set di pezzi di ricambio (Ordine n. 1086030000)
 - 19: supporto dell'asta doccia (Ordine n. 1085880000)
 - 20: scambio termostato (Ordine n. 1085580000)
 - 21: scambio termostato (Ordine n. 1085490000)
 - 22: Cartuccia termostatica 1/2" GROHE TurboStat (Ordine n. 47175000)*
 - 23: Mensola (Ordine n. 1016770000)*
 - 24: Chiave a bussola (Ordine n. 19332000)*
- * Accessori speciali