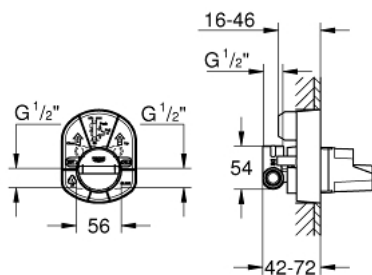


## 33 966 000 **CORPO INCASSO** **PER MISCELATORI MONOCOMANDO**



### DESCRIZIONE PRODOTTO

- per doccia
- senza parte esterna
- installazione a parete
- cartuccia a dischi ceramici da 46 mm con tecnologia GROHE SilkMove
- dotato di serie di limitatore di portata regolabile
- attacco da 1/2"
- raccordo destrorso laterale
- uscita vasca da 1/2"



**33 966 000 CORPO INCASSO  
PER MISCELATORI MONOCOMANDO**

**PARTI DI RICAMBIO** , gennaio 1998 – now

1: Cartuccia (Ordine n. 46048000)

