

31 498 AL1 GROHE BLUE HOME STARTER KIT MONO



DESCRIZIONE PRODOTTO (1/2)

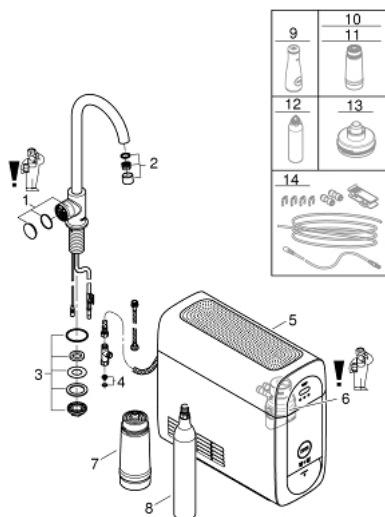
- Colore: grafite spazzolato
- composto da:
 - GROHE Blue Home Mono rubinetto per lavello con sistema filtrante dell'acqua
 - bocca "C"
 - pulsante a pressione per 3 tipologie di acqua fresca e filtrata
 - acqua naturale fresca, acqua leggermente frizzante e frizzante fredda
 - bocca girevole
 - angolo di rotazione 150°
 - GROHE Blue Home refrigeratore
 - erogazione di 3 litri di acqua fredda alla minima temperatura ogni ora
 - GROHE Blue refrigeratore 180 Watt, 230 V, 50 Hz
 - livello sonoro in standby 44 dB(A)
 - protezione IP 21
 - marchio CE
 - E' obbligatorio realizzare sul pianale della cabina lavello i fori di ventilazione per il frigorifero seguendo le istruzioni allegate nei TPI
 - set-up del software e monitoraggio della capacità di filtro e bombola di CO₂ gestibili tramite l'App GROHE Watersystems
 - notifiche push per avvisare della ridotta capacità del filtro e della bombola di CO₂
 - con Bluetooth 4.0 * e interfaccia WIFI per comunicazione dati wireless
 - per sistemi Apple** e Android
 - copertura Bluetooth (10 m) variabile a seconda dei materiali e dei muri presenti tra il trasmettitore e il ricevitore
 - GROHE Blue testata filtro GROHE Blue filtro a 5 fasi taglia S capacità media 600 l con durezza acqua fino a 20°dKH o un anno di utilizzo (40 404 001) per migliorare il sapore e la qualità dell'acqua per regioni con durezza dell'acqua superiore a 9 ° dKH

31 498 AL1 GROHE BLUE HOME STARTER KIT MONO

DESCRIZIONE PRODOTTO (2/2)

- filtri compatibili:- filtro a 5 fasi taglia S, capacità media 600 l con durezza acqua fino a 20 dKH o un anno di utilizzo (40 404 001) - filtro a 5 fasi taglia M, capacità media 1500 l con durezza acqua fino a 20 dKH o un anno di utilizzo (40 430 001)- filtro ai carboni attivi, capacità media 3000 l o un anno di utilizzo (40 547 001)- filtro Magnesium + Zinco, capacità media 400 l con durezza acqua fino a 17 dGH o un anno di utilizzo (40 691 002)- filtro Ultrasafe, capacità media 3000 l o 6 mesi di utilizzo (40 575 002)
- GROHE Blue bombola CO₂ da 425 gr
- Requisiti Apple iPhone con versione iOS 14.0 o superiori Requisiti Apple Android smart phone con versione Android 10.0 o superiori I dispositivi mobili e la App GROHE Watersystems*** non sono inclusi nella fornitura e possono essere acquistati in negozi autorizzati o scaricati su iTunes o Google Playstore.* Il marchio e il logo Bluetooth sono marchi registrati di proprietà di Bluetooth SIG , Inc. e qualsiasi utilizzo di tali marchi da parte di Grohe AG è autorizzato con licenza. Altri marchi e nomi commerciali sono di proprietà dei rispettivi titolari.**Apple, il logo Apple, iPod, iPod Touch, iPhone e iTunes sono di proprietà esclusiva di Apple Inc, marchio registrato negli USA e altri Paesi. Apple non è responsabile per il funzionamento di questo dispositivo o della sua compatibilità con gli standard di sicurezza e regolatori.*** Disponibile gratuitamente su iTunes app o Google Play store.
- Questo prodotto include un articolo che è classificato come sostanza pericolosa. Maggiori informazioni nella scheda di sicurezza. È possibile scaricare i dati di sicurezza su: www.grohe.com/safety-data-sheets/

31 498 AL1 GROHE BLUE HOME STARTER KIT MONO



PARTI DI RICAMBIO , marzo 2018 – now

- 1: Unità operativa (Ordine n. 46958AL0)
 - 2: Mousseur (Ordine n. 46895AL0)
 - 3: Raccordo filettato (Ordine n. 48201000)
 - 4: Filtro (Ordine n. 47576000)
 - 5: GROHE Blue Home Refrig.+Carb. EU (Ordine n. 40711001)
 - 6: Testata filtro (Ordine n. 48344000)
 - 7: Filtro Taglia S (Ordine n. 40404001)
 - 8: Bombola CO₂ da 425 g (4 pezzi) (Ordine n. 40422000)
 - 9: Caraffa (Ordine n. 40405000)*
 - 10: Filtro ai carboni attivi (Ordine n. 40547001)*
 - 11: Filtro al magnesio (Ordine n. 40691001)*
 - 12: Cartuccia per pulizia (Ordine n. 40434001)*
 - 13: Adattatore per cartuccia di pulizia (Ordine n. 40694000)*
 - 14: Prolunga (Ordine n. 40843000)*
- * Accessori speciali