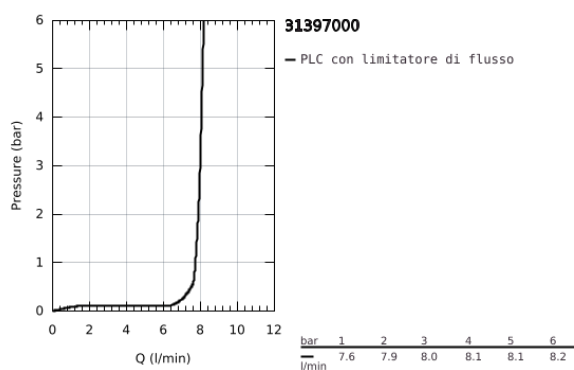
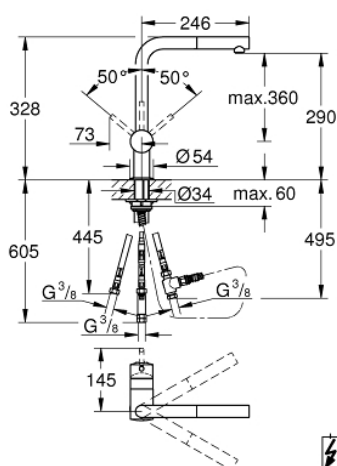


31 397 000 MINTA MISCELATORE MONOCOMANDO PER LAVELLO

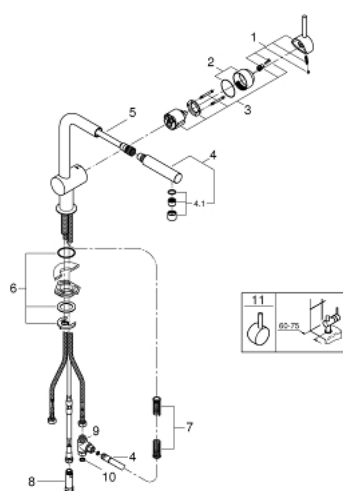


DESCRIZIONE PRODOTTO

- Colore: cromo
- per scaldabagni ad accumulo
- bocca "L"
- cartuccia a dischi ceramici da 46 mm con tecnologia GROHE SilkMove
- con mousseur estraibile
- dotato di serie di limitatore di portata regolabile
- bocca girevole
- angolo di rotazione 360°
- con valvola di ritegno incorporata
- portata massima (a 3 bar): 8 l/min



31 397 000 MINTA MISCELATORE MONOCOMANDO PER LAVELLO



PARTI DI RICAMBIO , novembre 2013 – now

- 1: Leva (Ordine n. 46015000)
- 2: Cappuccio (Ordine n. 46025000)
- 3: Cartuccia (Ordine n. 46409000)
- 4: manopola doccia estraibile (Ordine n. 46896000)
- 4.1: Regolatore di getto (Ordine n. 07757000)
- 5: Flessibile metallico (Ordine n. 45352000)
- 6: Gruppo di serraggio astina (Ordine n. 46345000)
- 7: Molla di compressione (Ordine n. 07240000)
- 8: Valvola di non ritorno (Ordine n. 46323000)
- 9: Elemento distribuzione (Ordine n. 07202000)
- 10: Guarnizione (Ordine n. 0199700M)
- 11: Leva (Ordine n. 40684000)*

* Accessori speciali