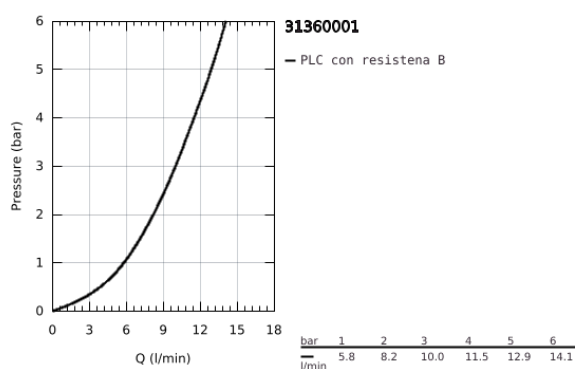
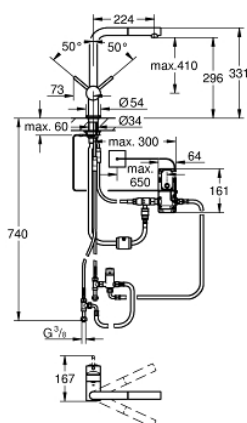


31 360 001 MINTA TOUCH MISCELATORE MONOCOMANDO ELETTRONICO

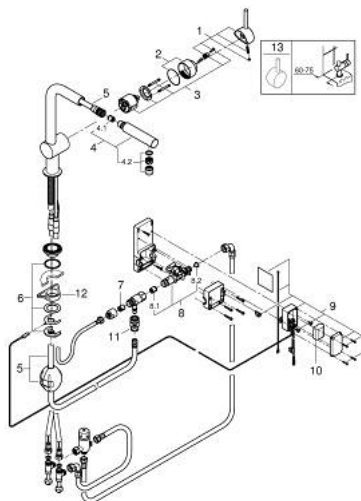


DESCRIZIONE PRODOTTO

- Colore: cromo
- Touch: attivazione del flusso di acqua con solo tocco della mano
- alimentazione batteria litio 6 V/tipo CR-P2
- marchio CE
- elettrovalvola
- blocco di sicurezza dopo 60 secondi
- protezione IP 44
- cartuccia a dischi ceramici da 46 mm con tecnologia GROHE SilkMove
- con mousseur estraibile
- dotato di serie di limitatore di portata regolabile
- bocca girevole
- angolo di rotazione 360°
- portata massima (a 3 bar): 10 l/min



31 360 001 MINTA TOUCH MISCELATORE MONOCOMANDO ELETTRONICO



PARTI DI RICAMBIO , settembre 2023 – now

- 1: Leva (Ordine n. 46015000)
- 2: Cappuccio (Ordine n. 46025000)
- 3: Cartuccia (Ordine n. 46048000)
- 4: Doccetta estraibile (Ordine n. 46858000)
- 4.1: Valvola di non ritorno (Ordine n. 08565000)
- 4.2: Mousseur (Ordine n. 13967000)
- 5: Flessibile (Ordine n. 48293000)
- 6: Gruppo di serraggio astina (Ordine n. 46345000)
- 7: Valvola di non ritorno (Ordine n. 08565000)
- 8: Elettrovalvola (Ordine n. 48213000)
- 8.1: Valvola di non ritorno (Ordine n. 08565000)
- 8.2: Filtro (Ordine n. 42395000)
- 9: Unità di controllo (Ordine n. 48214000)
- 10: Batteria (Ordine n. 42886000)
- 11: Raccordo a scatto (Ordine n. 46338000)
- 12: Piastrina stabilizzatrice (Ordine n. 05334000)
- 13: Leva (Ordine n. 40684000)*
- * Accessori speciali