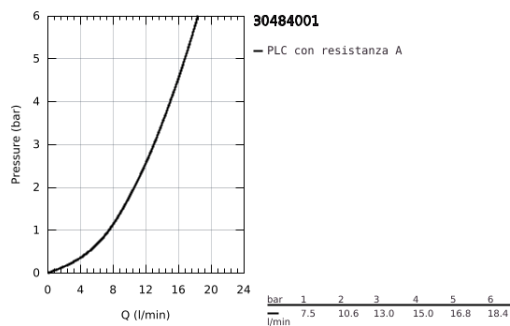
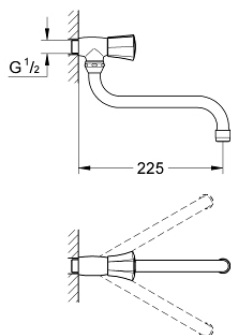


30 484 001 **ADRIA RUBINETTO DI EROGAZIONE A MURO DA 1/2"**

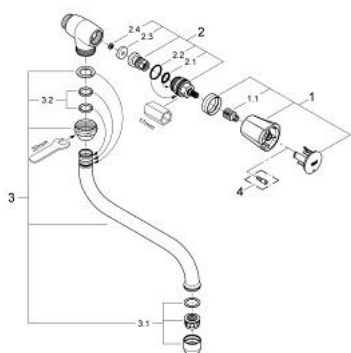


DESCRIZIONE PRODOTTO

- Colore: cromo
- installazione a parete
- maniglia in metallo
- termoisolato
- avvitabile
- marchio: blu
- vitoni GROHE Long-Life
- bocca girevole
- angolo di rotazione 360°
- sporgenza 200 mm



30 484 001 **ADRIA RUBINETTO DI EROGAZIONE A MURO
DA 1/2"**



PARTI DI RICAMBIO , giugno 2007 – now

- 1: Manopola (Ordine n. 45994000)
- 1.1: Inserto a scatto (Ordine n. 0538600M)
- 2: Vitone da 1/2" (Ordine n. 07146000)
- 2.1: Guarnizione tonda Ø 6 x Ø 2 (Ordine n. 0128300M)
- 2.2: O-ring Ø 18,2 x Ø 1,7 (Ordine n. 0392400M)
- 2.3: Guarnizione (Ordine n. 0529100M)
- 3: Bocca a "S" (Ordine n. 13084000)
- 3.1: Mousseur (Ordine n. 13928000)
- 3.2: O-RING 20 PZ. (Ordine n. 0128500M)
- 4: VITE X 19808001 CF. 2 (Ordine n. 48013000)*

* Accessori speciali