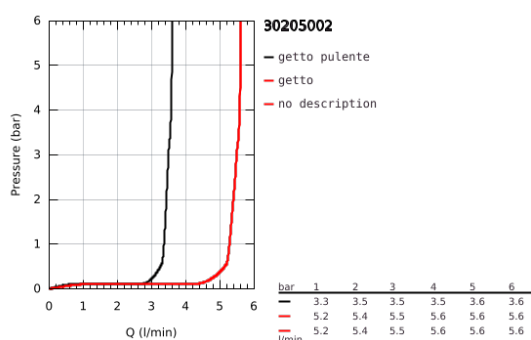
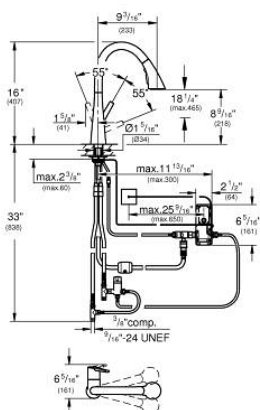


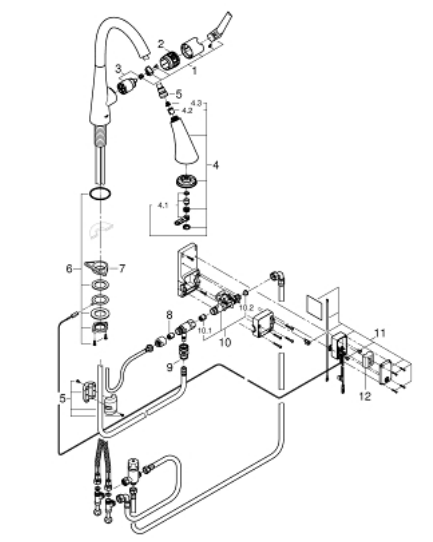
30 205 002 LADYLUX TOUCH MISCELATORE MONOCOMANDO ELETTRONICO



DESCRIZIONE PRODOTTO

- Colore: cromo
- Touch: attivazione del flusso di acqua con solo tocco della mano
- alimentazione batteria litio 6 V/tipo CR-P2
- marchio CE
- elettrovalvola
- valvole per la chiusura di sicurezza
- blocco di sicurezza dopo 60 secondi
- protezione IP 44
- GROHE Long-Life, finitura resistente
- cartuccia a dischi ceramici da 35 mm con tecnologia GROHE SilkMove
- con doccetta estraibile a 3 getti
- deviatore: getto laminare, getto doccia SpeedClean e getto GROHE Blade (riduzione del consumo d'acqua fino al 70% e prestazioni ancora più elevate)
- pulsante pausa - per mettere in pausa il flusso d'acqua
- ritorno automatico al mousseur
- dotato di serie di limitatore di portata regolabile
- bocca girevole
- angolo di rotazione 360°
- con valvola di ritegno incorporata
- con raccordi flessibili
- set di fissaggio in metallo
- canale interno dedicato al passaggio dell'acqua piombo e nichel free
- maximum flow rate (at 3 bar): 6 l/min

30 205 002 LADYLUX TOUCH MISCELATORE MONOCOMANDO ELETTRONICO



PARTI DI RICAMBIO , luglio 2017 – giugno 2021

- 1: Leva (Ordine n. 48476000)
- 2: anello filettato (Ordine n. 48517000)
- 3: Cartuccia (Ordine n. 46374000)
- 4: Doccetta estraibile (Ordine n. 48473000)
- 4.1: Limitatore di portata (Ordine n. 42622000)
- 4.2: Valvola di non ritorno (Ordine n. 08565000)
- 4.3: Filtro (Ordine n. 0676800M)
- 5: Flessibile (Ordine n. 48582000)
- 6: Gruppo di fissaggio (Ordine n. 48384000)
- 7: Piastrina stabilizzatrice (Ordine n. 05334000)
- 8: Valvola di non ritorno (Ordine n. 08565000)
- 9: Parte di ricambio
Raccordo istantaneo a scatto
"Grohclick" per manopola doccia
e per flessibile da 1/2" (Ordine n. 48220000)
- 10: Elettrovalvola (Ordine n. 48213000)
- 10.1: Valvola di non ritorno (Ordine n. 08565000)
- 10.2: Filtro (Ordine n. 42395000)
- 11: Unità di controllo (Ordine n. 48214000)
- 12: Batteria (Ordine n. 42886000)