

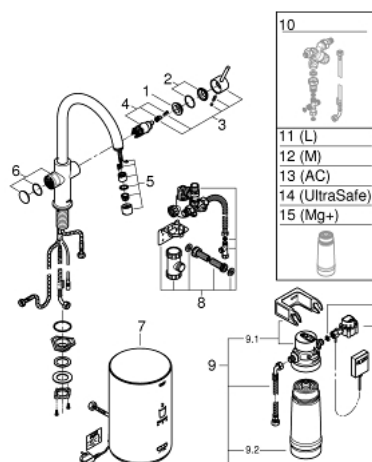
30 083 AL1 GROHE RED DUO STARTER KIT TAGLIA M



DESCRIZIONE PRODOTTO

- Colore: grafite spazzolato
- composto da:
- GROHE Red miscelatore monocomando per lavello con boiler per erogazione di acqua filtrata bollente istantanea
- bocca "C"
- GROHE ChildLock maniglia separata per erogazione di acqua bollente
- certificato TÜV contro gli incidenti accidentali derivanti da attivazione di acqua bollente
- GROHE Long-Life, finitura brillante e resistente
- cartuccia a dischi ceramici da 28 mm con tecnologia GROHE SilkMove
- bocca tubolare isolata termicamente
- angolo di rotazione 150°
- dotata di 2 canali di distribuzione dell'acqua separati
- con raccordi flessibili
- collegamento per boiler Grohe Red
- GROHE Red boiler taglia M
- serbatoio per acqua calda e bollente
- da 3 l
- capacità totale 4 l
- pressione: 1 - 7 bar
- flessibili di collegamento e collegamento per l'acqua bollente
- marchio CE
- alimentazione 230 V 50 Hz
- potenza 2100 W
- consumo in stand-by 15 W
- classe di efficienza energetica A
- GROHE Blue set filtro Taglia S con testata e contalitri
- per proteggere il boiler dal calcare
- capacità media 600 l con durezza acqua fino a 20°dKH o 1 anno di utilizzo

30 083 AL1 GROHE RED DUO STARTER KIT TAGLIA M



PARTI DI RICAMBIO , marzo 2018 – now

- 1: Anello di fissaggio (Ordine n. 07419000)
 - 2: Cappuccio (Ordine n. 46581AL0)
 - 3: Leva (Ordine n. 46957AL0)
 - 4: Cartuccia (Ordine n. 46580000)
 - 5: Limitatore di portata (Ordine n. 48370AL0)
 - 6: Unità operativa (Ordine n. 46997AL0)
 - 7: GROHE Red II caldaia M EU (Ordine n. 40830001)
 - 8: GROHE Red unità di sicurezza (Ordine n. 48371000)
 - 9: Set filtro Taglia S con testata e contaltri (Ordine n. 40438001)
 - 9.1: Testata filtro (Ordine n. 64508001)
 - 9.2: Filtro Taglia S (Ordine n. 40404001)
 - 10: Valvola di miscelazione (Ordine n. 40841001)*
 - 11: Filtro Taglia L (Ordine n. 40412001)*
 - 12: Filtro Taglia M (Ordine n. 40430001)*
 - 13: Filtro ai carboni attivi (Ordine n. 40547001)*
 - 14: Filtro UltraSafe (Ordine n. 40575001)*
 - 15: Filtro al magnesio (Ordine n. 40691001)*
- * Accessori speciali