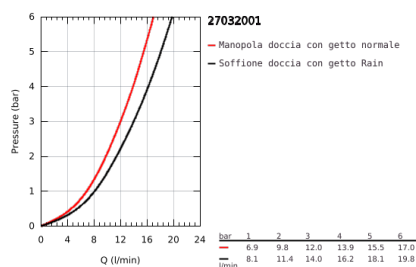
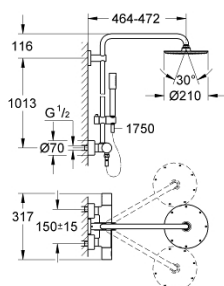


## 27 032 001 RAINSHOWER SYSTEM 210 SISTEMA DOCCIA CON MISCELATORE TERMOSTATICO

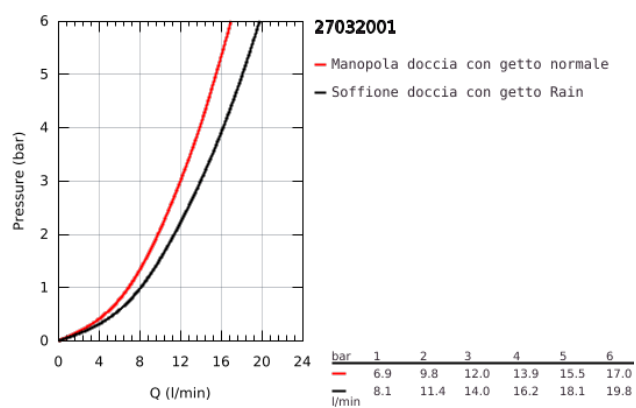


### DESCRIZIONE PRODOTTO

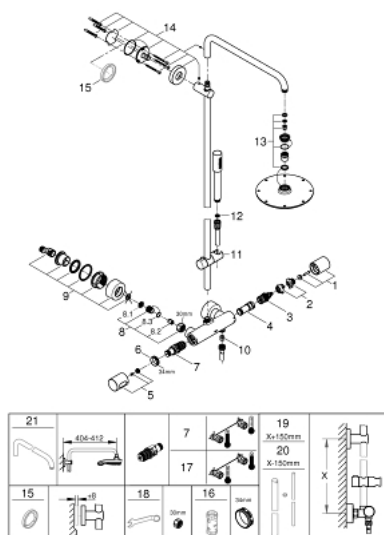
- Colore: cromo
- braccio soffione orientabile, distanza parete - centro soffione 450 mm
- miscelatore termostatico esterno con Aquadimmer (deviazione e intercettazione)
- soffione in metallo Rainshower Cosmopolitan 210
- con raccordo a sfera orientabile
- angolo di rotazione  $\pm 15^\circ$
- manopola doccia in metallo
- con supporto regolabile
- flessibile doccia metallico da 1750 mm
- elemento termostatico GROHE TurboStat
- GROHE SafeStop, manopola graduata per impostare la temperatura con blocco di sicurezza a  $38^\circ$
- GROHE Safe Stop Plus, limitatore di temperatura opzionale a  $43^\circ\text{C}$
- sistema antiscottatura GROHE CoolTouch
- GROHE DreamSpray per un getto sempre perfetto
- sistema anticalcare SpeedClean
- portata minima 7,0 l/min



**27 032 001 RAINSHOWER SYSTEM 210 SISTEMA DOCCIA  
CON MISCELATORE TERMOSTATICO**



## 27 032 001 RAINSHOWER SYSTEM 210 SISTEMA DOCCIA CON MISCELATORE TERMOSTATICO



### PARTI DI RICAMBIO , maggio 2016 – now

- 1: Manopola Aquadimmer (Ordine n. 47804000)
  - 2: Arresto (Ordine n. 47723000)
  - 3: Aquadimmer (Ordine n. 47364000)
  - 4: Erogatore (Ordine n. 47887000)
  - 5: Manopola con scala temperatura (Ordine n. 47811000)
  - 6: Anello di fissaggio (Ordine n. 47743000)
  - 7: Cartuccia termostatica compatta da 1/2" (Ordine n. 47439000)
  - 8: Valvola di non ritorno (Ordine n. 47189000)
  - 8.1: Filtro (Ordine n. 0726400M)
  - 8.2: Valvola di non ritorno (Ordine n. 08565000)
  - 8.3: O-Ring Ø17 x Ø2 (Ordine n. 0305500M)
  - 9: Raccordo a S (Ordine n. 12693000)
  - 10: Valvola di non ritorno (Ordine n. 08565000)
  - 11: Elemento scorrevole (Ordine n. 12140000)
  - 12: Filtro (Ordine n. 0700200M)
  - 13: Gruppo valvola di mandata (Ordine n. 45933000)
  - 14: Supporto per asta doccia (Ordine n. 48279000)
  - 15: Distanziatore (Ordine n. 27180000)\*
  - 16: Chiave a bussola (Ordine n. 19332000)\*
  - 17: Cartuccia termostatica 1/2" GROHE TurboStat (Ordine n. 47175000)\*
  - 18: Chiave speciale (Ordine n. 19377000)\*
  - 19: Asta verticale per sistemi doccia (Ordine n. 48053000)\*
  - 20: Asta verticale per sistemi doccia (Ordine n. 48054000)\*
  - 21: Braccio doccia per sistemi doccia (Ordine n. 14047000)\*
- \* Accessori speciali