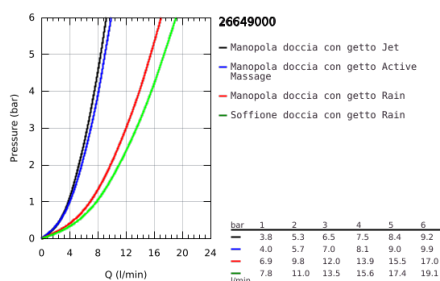


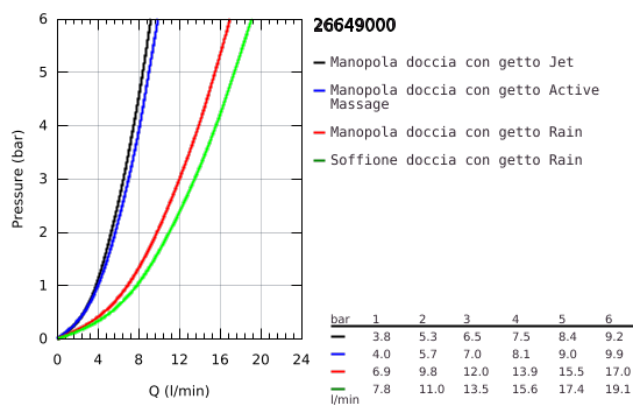
26 649 000 RAINSHOWER SMARTACTIVE 310 SISTEMA DOCCIA CON MISCELATORE TERMOSTATICO



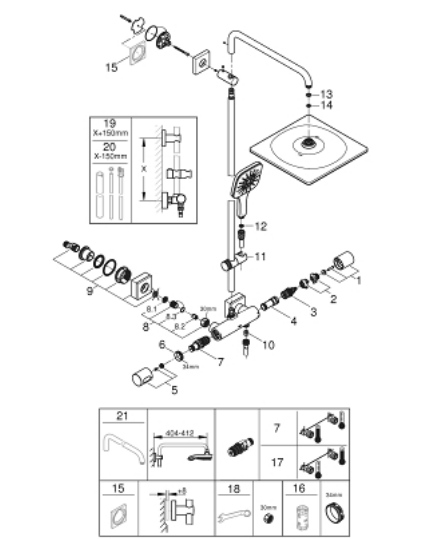
DESCRIZIONE PRODOTTO

- Colore: cromo
- composto da:
 - braccio soffione orientabile, distanza parete - centro soffione 450 mm
 - miscelatore termostatico esterno con Aquadimmer (deviazione e intercettazione)
 - consente il cambiamento tra:
 - head shower Rainshower Mono 310 Cube
 - con raccordo a sfera orientabile
 - angolo di rotazione $\pm 15^\circ$
 - manopola Rainshower SmartActive 130 Cube a 3 getti (26 550 000)
 - con supporto regolabile
 - dotato di presa grip antiscivolo
 - flessibile Silverflex da 1750 mm
 - elemento termostatico GROHE TurboStat
 - GROHE SafeStop, manopola graduata per impostare la temperatura con blocco di sicurezza a 38°
 - GROHE Safe Stop Plus, limitatore di temperatura opzionale a 43°C
 - sistema antiscottatura GROHE CoolTouch
 - GROHE SmartTip, selezione del getto con la punta delle dita
 - sistema di installazione GROHE FastFixation supporto superiore regolabile
 - sistema anticalcare SpeedClean
 - adatto per scaldabagni istantanei da 18kWh
 - portata minima 7,0 l/min

26 649 000 RAINSHOWER SMARTACTIVE 310 SISTEMA DOCCIA CON MISCELATORE TERMOSTATICO



26 649 000 RAINSHOWER SMARTACTIVE 310 SISTEMA DOCCIA CON MISCELATORE TERMOSTATICO



PARTI DI RICAMBIO , agosto 2018 – marzo 2021

- 1: Manopola Aquadimmer (Ordine n. 47804000)
 - 2: Arresto (Ordine n. 47723000)
 - 3: Aquadimmer (Ordine n. 47364000)
 - 4: Erogatore (Ordine n. 47887000)
 - 5: Manopola con scala temperatura (Ordine n. 47811000)
 - 6: Anello di fissaggio (Ordine n. 47743000)
 - 7: Cartuccia termostatica compatta da 1/2" (Ordine n. 47439000)
 - 8: Valvola di non ritorno (Ordine n. 47189000)
 - 8.1: Filtro (Ordine n. 0726400M)
 - 8.2: Valvola di non ritorno (Ordine n. 08565000)
 - 8.3: O-Ring Ø17 x Ø2 (Ordine n. 0305500M)
 - 9: Raccordo a S (Ordine n. 47824000)
 - 10: Valvola di non ritorno (Ordine n. 08565000)
 - 11: Elemento scorrevole (Ordine n. 48424000)
 - 12: Filtro (Ordine n. 0700200M)
 - 13: Guarnizione in fibra Ø 18,5 x Ø 12 x 2 (Ordine n. 0138900M)
 - 14: Filtro (Ordine n. 48007000)
 - 15: Distanziatore (Ordine n. 27617000)*
 - 16: Chiave a bussola (Ordine n. 19332000)*
 - 17: Cartuccia termostatica 1/2" GROHE TurboStat (Ordine n. 47175000)*
 - 18: Chiave speciale (Ordine n. 19377000)*
 - 19: Asta verticale per sistemi doccia (Ordine n. 48053000)*
 - 20: Asta verticale per sistemi doccia (Ordine n. 48054000)*
 - 21: Braccio doccia per sistemi doccia (Ordine n. 14047000)*
- * Accessori speciali