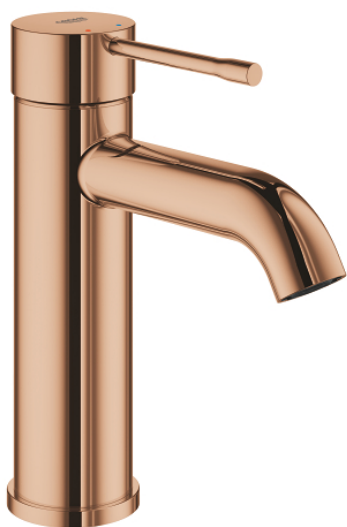
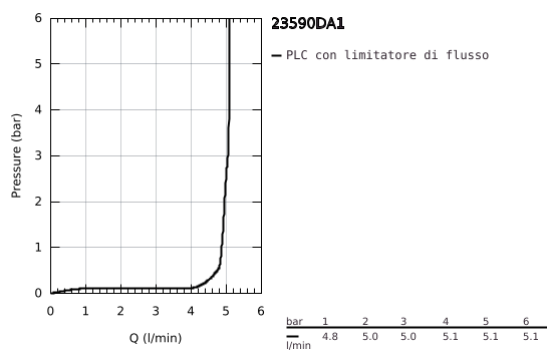
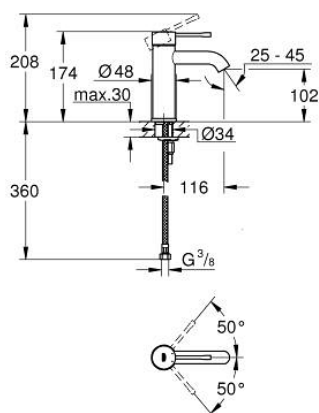


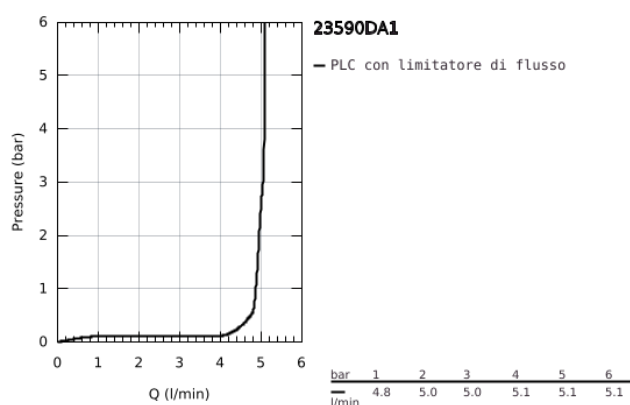
TAGLIA S



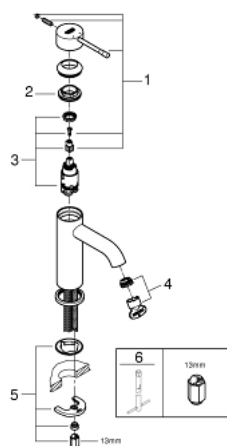
- Colore: oro rosa lucido
- cartuccia a dischi ceramici da 28 mm con tecnologia GROHE SilkMove
- dotato di serie di limitatore di temperatura
- GROHE Long-Life, finitura brillante e resistente
- mousseur con tecnologia GROHE Water Saving (portata limitata a 5,7 l/min)
- mousseur regolabile con tecnologia GROHE AquaGuide
- sistema di installazione GROHE FastFixation Plus
- senza scarico a saltarello



**23 590 DA1 ESSENCE MISCELATORE MONOCOMANDO
PER LAVABO
TAGLIA S**



23 590 DA1 **ESSENCE MISCELATORE MONOCOMANDO**
PER LAVABO
TAGLIA S



PARTI DI RICAMBIO , novembre 2016 – now

1: leva (Ordine n. 46917DA0)

2: Anello di fissaggio (Ordine n. 46715000)

3: Cartuccia (Ordine n. 46580000)

4: Mousseur (Ordine n. 48270000)

5: Gruppo di serraggio astina (Ordine n. 46645000)

6: Chiave fissa di montaggio (Ordine n. 19017000)*

* Accessori speciali