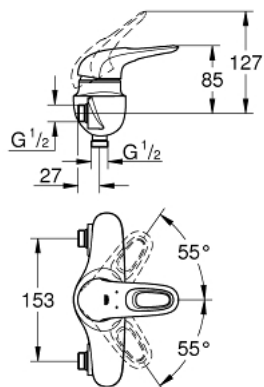


23 572 003 **EUROSTYLE MISCELATORE MONOCOMANDO
PER DOCCIA**

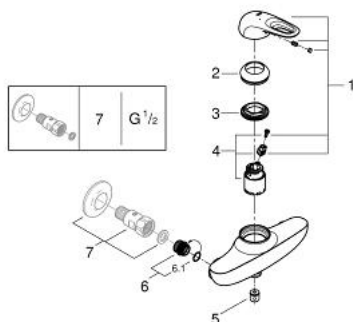


DESCRIZIONE PRODOTTO

- Colore: cromo
- installazione a parete
- leva aperta
- cartuccia a dischi ceramici da 35 mm con tecnologia GROHE SilkMove
- dotato di serie di limitatore di temperatura
- dotato di serie di limitatore di portata regolabile
- attacco del flessibile da 1/2" con valvola di ritegno incorporata
- senza raccordi
- distanza dei raccordi 153 mm



23 572 003 **EUROSTYLE MISCELATORE MONOCOMANDO
PER DOCCIA**



PARTI DI RICAMBIO , gennaio 2015 – now

- 1: Leva (Ordine n. 46940000)
- 2: Cappuccio (Ordine n. 46436000)
- 3: Raccordo filettato (Ordine n. 46460000)
- 4: Cartuccia (Ordine n. 46374000)
- 5: Valvola di non ritorno (Ordine n. 48276000)
- 6: Attacco filettato (Ordine n. 46140000)
- 6.1: O-Ring Ø17 x Ø2 (Ordine n. 0305500M)
- 7: Raccordo (Ordine n. 12064000)